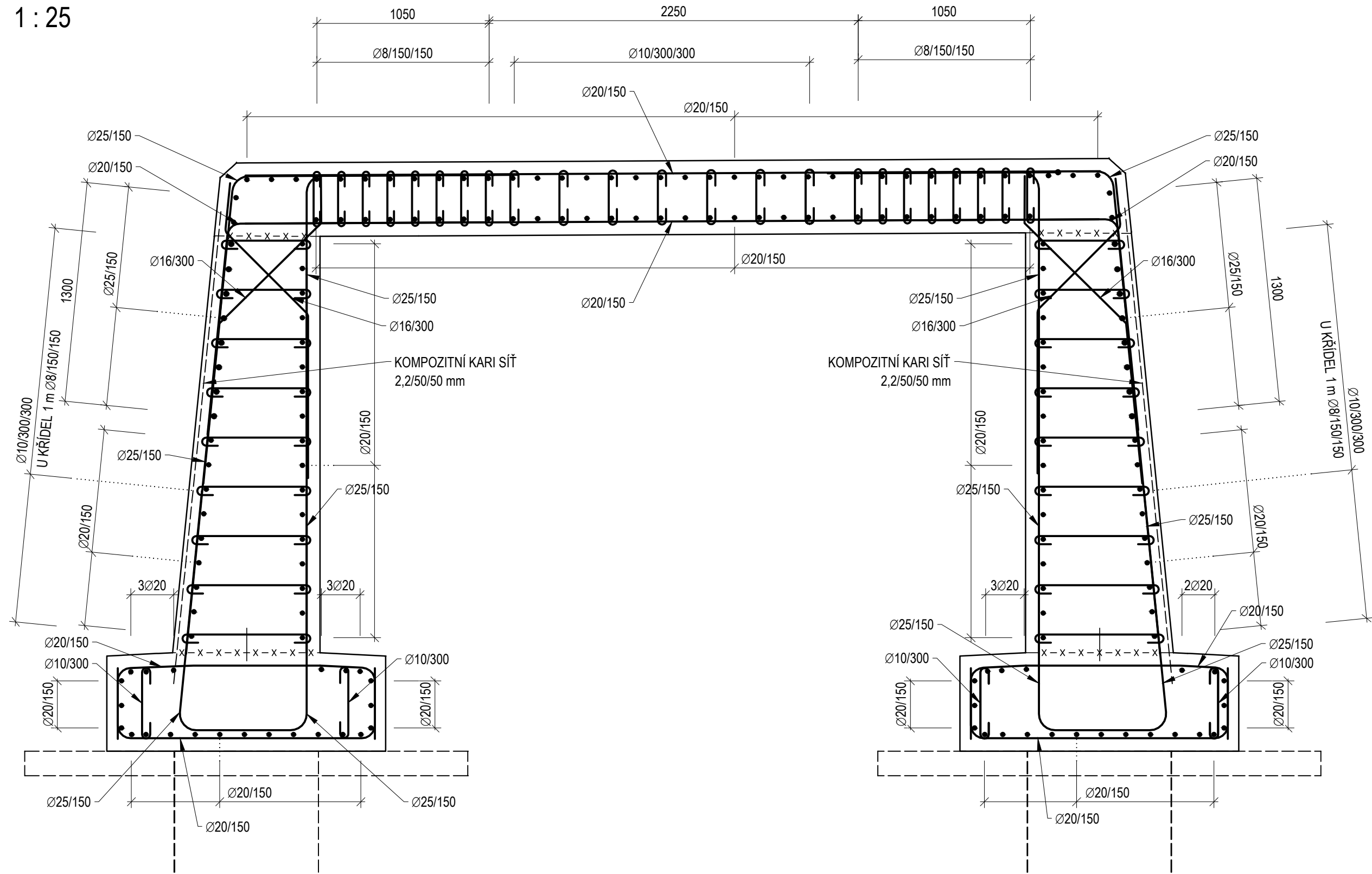


SCHÉMA VÝZTUŽE RÁMU

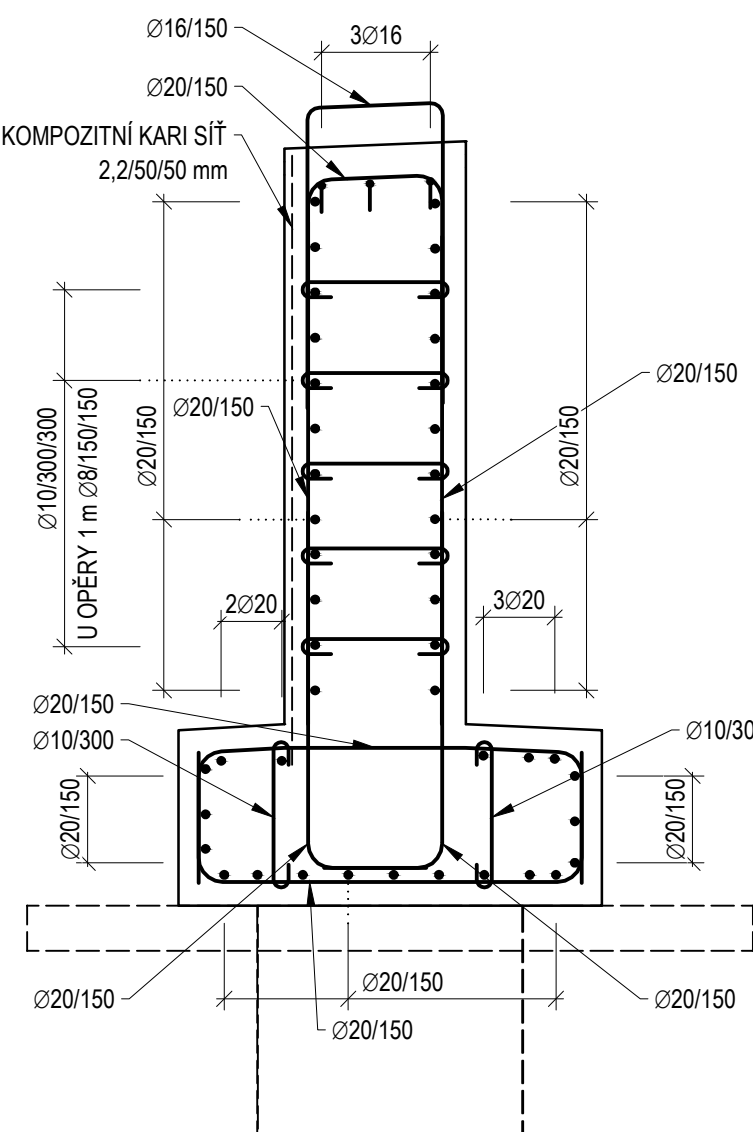
NK - RÁM

M 1 : 25



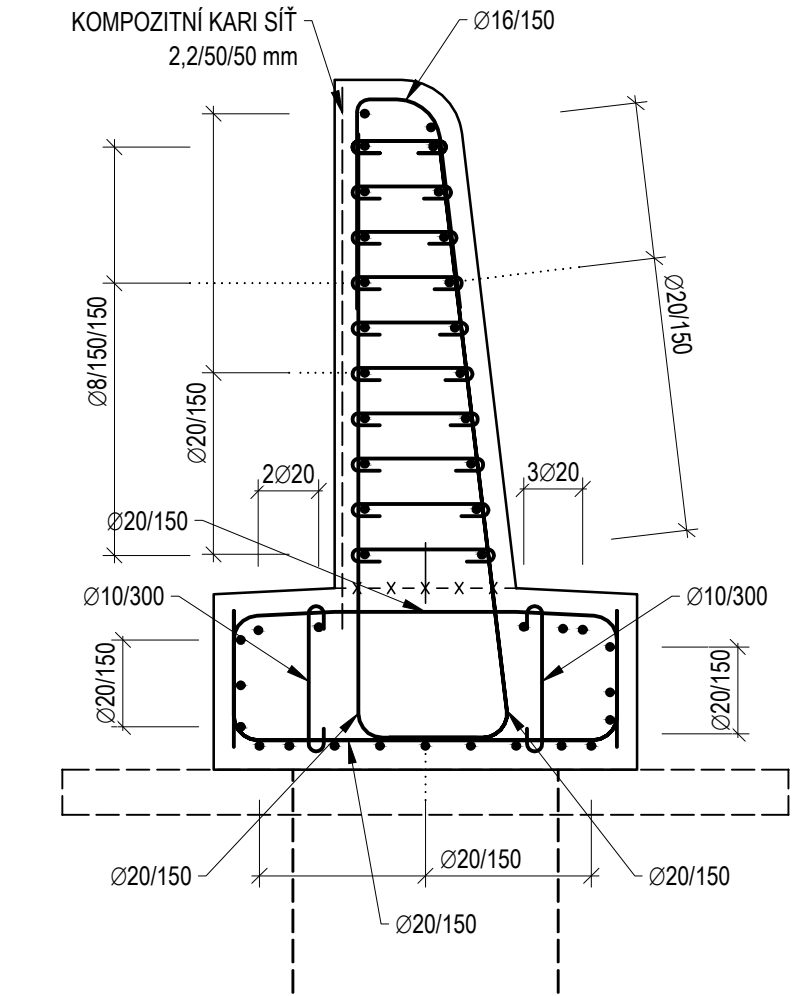
KŘÍDLO VÝTOK

M 1 : 25



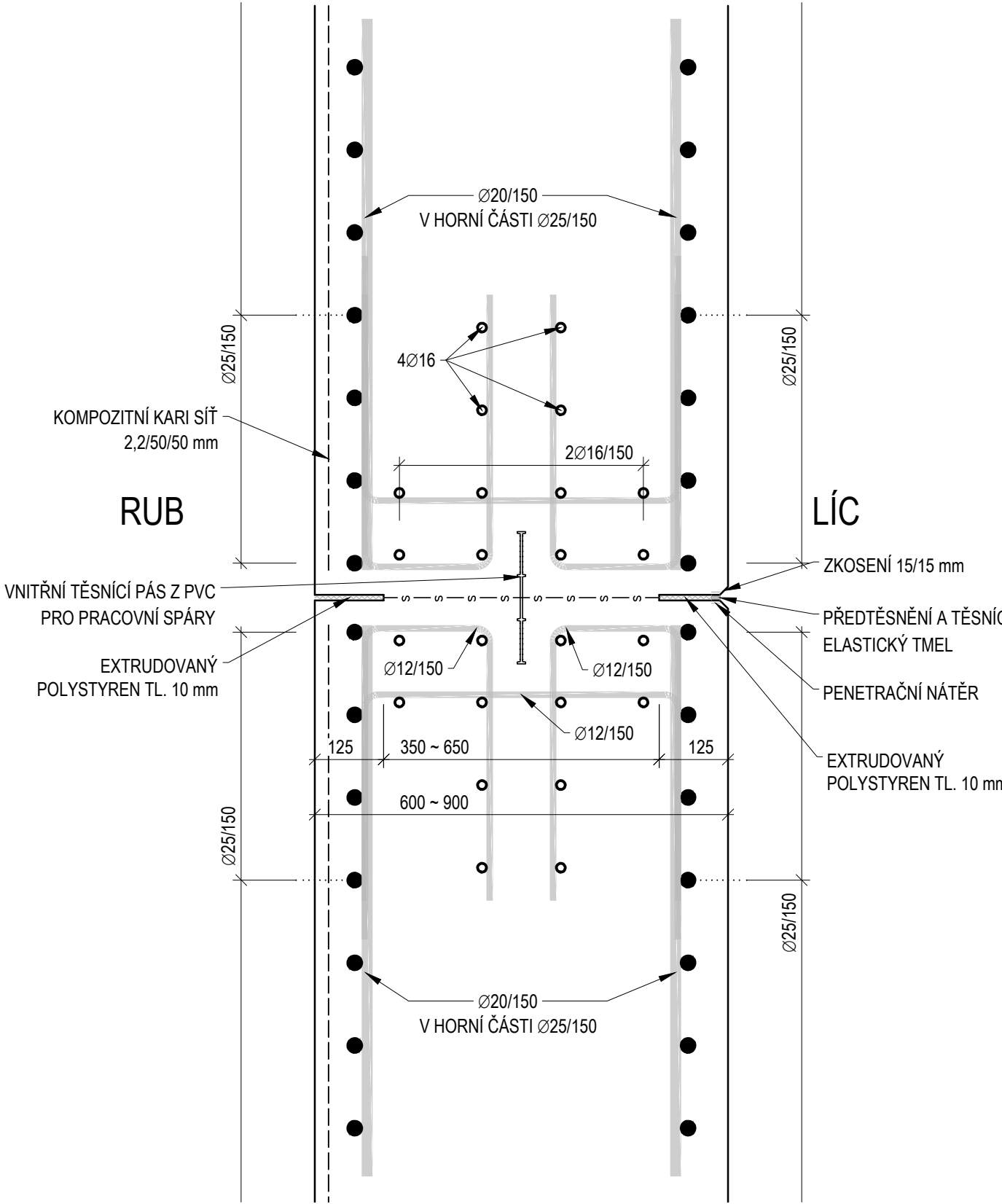
PŘEPAD

M 1 : 25



SMRŠŤOVACÍ SPÁRA - DETAIL

M 1 : 10



MATERIÁLY:

BETON NAVRHOVANÉ TŘÍDY BETONŮ DLE ČSN EN 206+A2 A TKP SPK 18

ZÁKLADY

C30/37 - XF3, XA3

VODONEPROPUSTNÝ

OPĚRY, KŘÍDLA, PŘEPAD

C30/37 - XF3, XD3, XA3

VODONEPROPUSTNÝ

NOSNÁ KONSTRUKCE

C30/37 - XF2, XD1

SPECIFIKACE OCELI

BET. VÝZTUŽ B500B

KRYTÍ VÝZTUŽE B500B:

NOMINÁLNÍ

55 mm

MINIMÁLNÍ

45 mm

VÝKAZ VÝZTUŽE B500B:

ZÁKLADY

9 214 kg

OPĚRY, KŘÍDLA, PŘEPAD

13 943 kg

NOSNÁ KONSTRUKCE

4 314 kg

CELKEM

27 471 kg

KOMPOZITNÍ KARI SÍŤ:

2,2 / 50 / 50 mm

RUB SPODNÍ STAVBY

94,5 m²

D

SOUŘADNICOVÝ S-JTSK, VÝŠKOVÝ SYSTÉM Bpv

PDPS

OBJEDNATEL: KSÚS Krajská správa a údržba silnic Středočeského kraje, p.o. ZBOROVSKÁ 11 150 21 PRAHA 5		ZHOTOVITEL: AFRY AFRY CZ s.r.o. MAGISTRŮ 1275/13 140 00 PRAHA 4 tel.: +420 277 005 500 www.afrycz.cz	
HLAVNÍ INŽENÝR PROJEKTU: ING. LUKÁŠ ZEMEK	ZODPOVĚDNÝ PROJEKTANT: ING. PAVEL POPP	PROJEKTANT: ING. PAVEL POPP	KONTROLOVAL: ING. LÁSZLÓ SZÍKORA
NÁZEV PROJEKTU: II/150 OTRADOVICE, MOST EV. Č. 150-001 PŘES PŘEPAD RYBNÍKA ZA OBCÍ OTRADOVICE			
ČÁST:	D.1.2 MOSTNÍ OBJEKTY A ZDI		
STAVEBNÍ OBJEKT:	SO 201 - MOST PŘES PŘEPAD RYBNÍKA		
PŘÍLOHA:	SCHÉMA VÝZTUŽE RÁMU		
KRAJ:	STŘEDOČESKÝ KRAJ	ČÁST:	D.1.2 14
DATUM:	07/2022	PŘÍLOHA Č.:	
STUPEŇ:	PDPS	ČÍSLO PARE:	
MĚŘÍTKO:	1:25, 10		
Č. ZAKÁZKY:	2020/0089		